



2011-06-16

511-1818-10
1286-213

Förslag till ändringar inom Natura 2000-området Ystad sandskog (SE0430094) i Ystads kommun

Bakgrund

Natura 2000 är ett nätverk av områden med skyddsvärd natur i Europa. Sverige har utsett mer än 4 100 områden för att säkra att skyddsvärda arter och livsmiljöer finns kvar på lång sikt. Alla områden är kanske inte unika för Sverige men de är en viktig del i bevarandet av en specifik art eller livsmiljö sett ur ett europeiskt perspektiv.

Länsstyrelserna har 2009-2011 ett regeringsuppdrag som omfattar att granska och kvalitetssäkra avgränsningarna av och innehållet i landets Natura 2000-områden. Detta uppdrag innebär att om det finns ny information om naturtyper och arter i befintliga Natura 2000-områden ska detta registreras hos EU-kommissionen. Informationen gäller enbart arter och naturtyper som finns listade i EU:s Art- och habitatdirektiv samt Fågeldirektivet.

Ändringar som gäller Natura 2000-området Ystad sandskog

Under åren 2004-2009 gjorde länsstyrelserna en basinventering av landets Natura 2000-områden. Basinventeringen innebar kartering och inventering av arter och naturtyper inom landets Natura 2000-områden. Vid basinventeringen av Ystad sandskog karterades området enligt nedanstående tabell. Naturtyperna och arterna nedan ska redan i dagsläget beaktas vid en eventuell tillståndsprovning enligt miljöbalken.

Tabell 1. Ystad sandskogs naturtyper med arealer 2009 och Natura 2000-arter. Natura 2000-koder inom parentes. Naturtyperna indelas i fullgod bevarandestatus där alla kriterierna för areal, ekologisk struktur och funktion samt för typiska arter är uppfyllda. I en icke fullgod naturtyp uppfylls definitionen för naturtyp men det kan saknas delar av ekologisk struktur och funktion eller typiska arter. Utvecklingsmarker kan inte definieras som en naturtyp idag men kan omföras till någon naturtyp med aktiva åtgärder eller med naturlig förändring efter lång tid. På kartan syns vilken ickenaturtyp som utvecklingsmarken har idag.

Naturtyp	Funnen areal (ha)/art med bedömd bevarandestatus		Tidigare inrapporterad areal (ha)
	Fullgod	Icke fullgod	
Sublittoral sandbankar (1110)	75,1		75,2
Embryonala vandrande sanddyner (2110)		7,2	7,2
Vandrande sanddyner med sandrör (vita dyner) (2120)		5,6	5,6
Permanent sanddyner med örtvegetation (grå dyner) (2130)		1,4	1,4

Trädklädda sanddyner (2180)		26,9	26,8
Lövsumpskog (9080)	5,4		5,3
Näringsfattig bokskog (9110)		0,6	0,6
Äldre ekskogar på sura, sandiga marker (9190)		2,6	2,6
Total areal naturtyper:		124,8	124,7
Total områdesareal:		142,9	142,9
Arter			
-			

I bifogad karta framgår var de olika naturtyperna finns i området. De ytor som är klassade som Natura 2000-naturtyper är färgade på kartan. Naturtyperna kan ha fullgod bevarandestatus eller ha icke-fullgod bevarandestatus. I vissa fall finns ytor som är klassade som utvecklingsmark, de är i nuläget inte Natura 2000-naturtyp, men de har förutsättningar att bli det på sikt. Dessa ytor kan därför vara viktiga för naturtypernas långsiktiga förekomst i området. De ytor som saknar färg består av övriga icke-naturtyper.

Att bevarandestatusen ändrats sedan utpekandet av Natura 2000-området beror oftast på ändringar i definitionen för vad som är naturtyp eller ej. Vid utpekandet hade man vid fältbesöket en framtidsvy över vad ytan kunde komma att utvecklas till medan man numera gör en ögonblicklig bedömning av om ytan är naturtyp, utvecklingsmark eller icke-naturtyp.

Sammanfattningsvis är det de ytor som anges som en naturtyp (färgade ytor med fullgod eller icke-fullgod bevarandestatus) på naturtypskartan, samt de ytor som anges som utvecklingsmark som är viktiga att känna till. Det är dessa ytor som är värdefulla för Natura 2000-nätverket och det är dessa som inte får påverkas negativt.

Kontakta alltid skogsstyrelsen innan skogsvårdsåtgärder som t.ex. gallring eller röjning görs i eller i anslutning till Natura 2000-området. Vid andra typer av åtgärder ska kontakt tas med Länsstyrelsen.

Under år 2011 kommer Länsstyrelsen i Skåne län att föreslå ändringen av naturtyper och dess utbredning inom området Ystad sandskog till Naturvårdsverket. Om uppgifterna godtas beräknas de vara registrerade hos EU-kommissionen 2012. Länsstyrelsen bedömer att uppdateringen av naturtypsarealerna i området inte kommer att medföra ytterligare konsekvenser för berörda fastigheter.

Efter att Länsstyrelsen har avslutat kvalitetssäkringsprojektet och regeringen har tagit ställning till inkomna förslag till uppdatering av naturtyper och arter kommer Länsstyrelsen att fortsätta arbetet med revidering av bevarandeplanerna som finns för respektive Natura 2000-område. Om ni har frågor eller synpunkter på kvalitetssäkringsarbetet och den föreslagna uppdateringen av arter och naturtyper, var vänlig kontakta Anders Olsson, tel 040 – 25 22 35 eller anders.m.olsson@lansstyrelsen.se senast 2011-07-14.

Mer information om Natura 2000, förslag till reviderade bevarandeplaner samt läsanvisningar till bevarandeplanen finns på www.lansstyrelsen.se/skane/N2000 eller www.naturvardsverket.se.

Bilagor

1. Karta med naturtyper enligt Natura 2000
2. Naturtypskoder för kartan
3. Översiktskarta

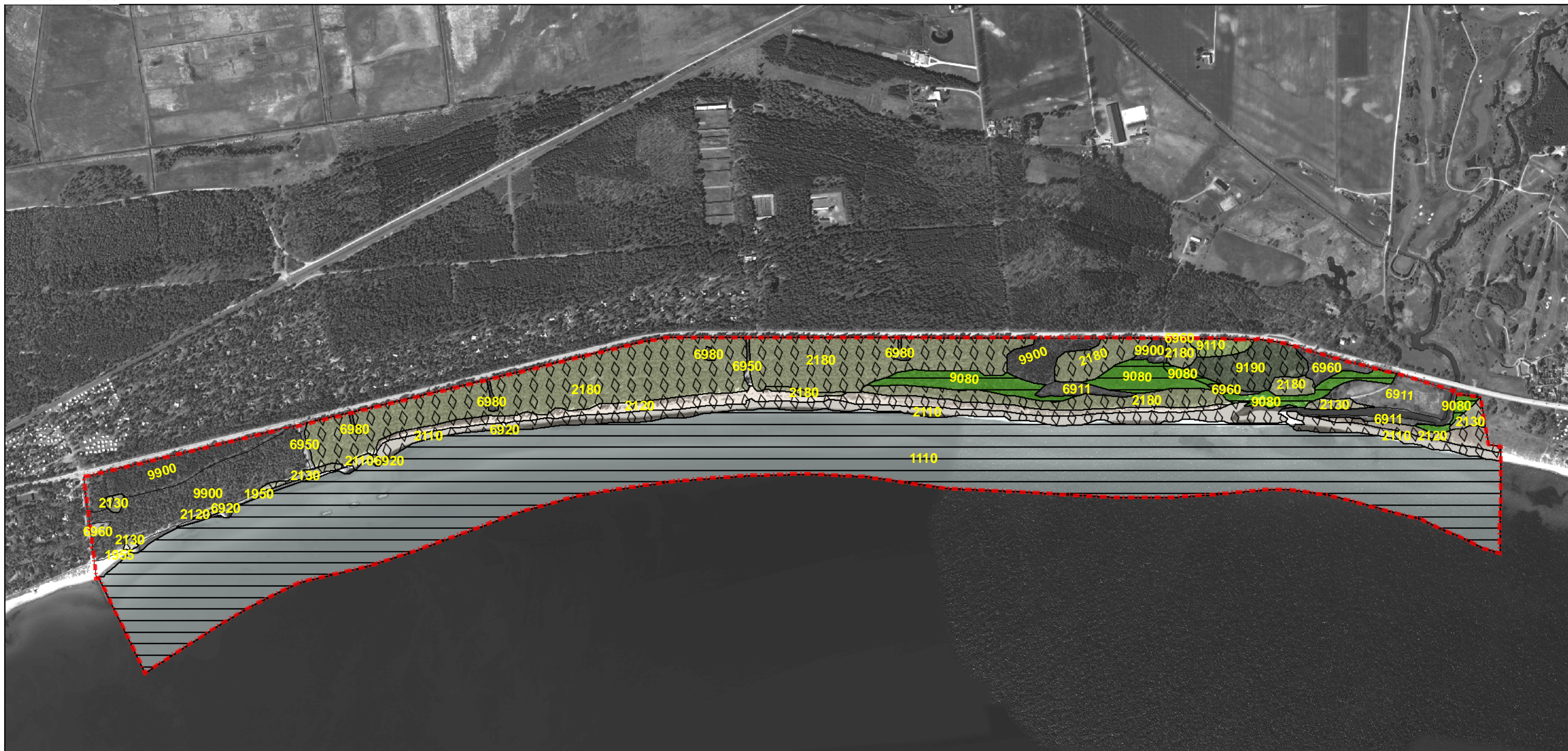
Vänliga hälsningar /

Anders Olsson
Naturvårdshandläggare



Natura 2000-området Ystads sandskog, SE0430094 med naturtyper.

Förteckning över naturtyper återfinns i bilaga 2



N2000

Natura 2000 gräns

Bevarandestatus

Fullgod status	Övrig mark
Ej fullgod status	Ej bedömd
Utvecklingsmark	Naturtyps-klassat område (olika färgskalor)

0 100 200 400 m
1:10 000

Bilaga 2

Naturtypskoder till kartan

Naturtyper

- 1110 - Sublittorala sandbankar - Obestämd
- 2110 - Kustnära vandrande sanddyner
- 2120 - Kustnära vandrande sanddyner med sandrör (vita dyner)
- 2130 - Kustnära permanenta sanddyner med örtvegetation (grå sanddyner)
- 2180 - Kustnära trädklädda sanddyner
- 9080 - Lövsumpskog
- 9110 - Näringsfattig bokskog
- 9190 - Näringsfattig ekskog

Icke-naturtyper


- 1950 - Ickenatura-stränder - Obestämd strand (1951-1956)
- 1955 - Ickenatura-stränder - Sandstränder
- 6911 - Öppen kultiverad betesmark
- 6920 - Bebyggd mark
- 6950 - Väg + väggkantsvegetation >15 m bredd
- 6960 - Övrig öppen ickenatura-naturtyp (inklusive 6940/6950/6970/6980)
- 6980 - Parkeringsplats
- 9900 - Ickenatura-skog

Översiktskarta



Natura 2000

Ystads sandskog, SE0430094

 Områdets avgränsning

0 200 400 800 m 1:25 000

C